

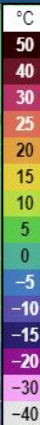


МОДЕЛЬ РАЗВИТИЯ ОБСТАНОВКИ В СООТВЕТСТВИИ С ПРОГНОЗОМ НА ТЕРРИТОРИИ КРАСНОДАРСКОГО КРАЯ



МЕТЕОРОЛОГИЧЕСКАЯ ОБСТАНОВКА НА ТЕРРИТОРИИ КРАСНОДАРСКОГО КРАЯ

Прогноз температуры

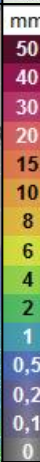
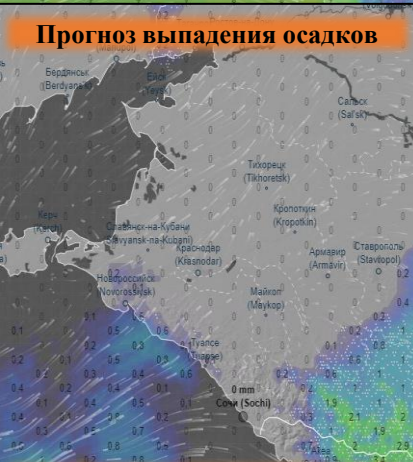


По Краснодарскому краю: облачно с прояснениями. Местами осадки в виде дождя, мокрого снега, в горных районах снега, ночью и утром в горных районах местами сильный снег. В отдельных районах туман, ночью и утром гололедно-изморозевые отложения, на дорогах гололедица. Ветер западной четверти 4-9 м/с. Температура воздуха ночью +1...-4°, днем 2...7°; в горах ночью -5...-10°, днем 0...-5°.

На Черноморском побережье: облачно с прояснениями. Местами дождь. Ветер западной четверти 6-11 м/с, на участке Анапа-Геленджик местами порывы 12-14 м/с. Температура воздуха ночью 0...+5°, днем 6...11°.

По г. Краснодару: облачно с прояснениями. Временами небольшой дождь. Ночью и утром в низинах и у водоемов туман. Ветер западной четверти 4-9 м/с. Температура воздуха ночью -1...-3°, днем 4...6°.

Прогноз выпадения осадков



Прогнозируемая метеобстановка

Ср	Чт	Пт	Сб	Вс	Пн	Вт	Ср	Чт	Пт
1 фев	2	3	4	5	6	7	8	9	10
+6	+8	+7	+7	+5	+2	+6	+3	+1	+3
+2	-2	-1	0	-1	-2	-2	-4	-5	-5
6	6	15	7	7	12	7	13	17	14
Осадки, мм									
15,5	0	2	4	0	0	0	0	0	0,6

Прогноз порывов ветра

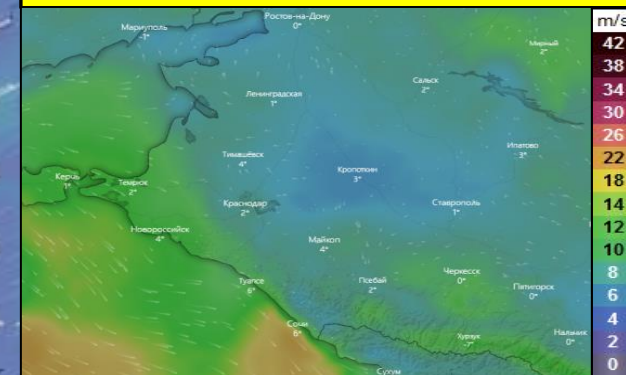


- Условные обозначения**
- Муниципальные образования, в которых прогнозируется усиление ветра до 6-12 м/с
 - Муниципальные образования, в которых прогнозируется усиление ветра до 13-18 м/с
 - Муниципальные образования, в которых прогнозируется усиление ветра до 19-30 м/с

ИНФОРМАЦИОННЫЕ МАТЕРИАЛЫ ПО ПОРЫВАМ ВЕТРА НА ТЕРРИТОРИИ КРАСНОДАРСКОГО КРАЯ (с использованием информационных ресурсов Ventusky, Windy)

**Прогноз порывов ветра, м/с
на 10.00 02.02.2023**

**Прогноз порывов ветра, м/с
на 18.00 02.02.2023**



Ейский район

4°C	0	4	76%
2052/824			
31306/140838			

Ленинградский район

5°C	0	6	87%
579/407			
26246/63415			

Приморско-Ахтарский район

5°C	0	9	84%
15562/156			
14896/58334			

Выселковский район

5°C	1	5	64%
1776/494			
23573/60237			

Темрюкский район

7°C	0	6	59%
1967/619			
43427/120552			

ГО Краснодар

6°C	0	5	58%
342780/1272			
22387/151149			

ГО Новороссийск

7°C	0	13	58%
793/534			
47931/246266			

Мостовский район

6°C	1	3	56%
1138/492			
24752/71595			

Туапсинский район

6°C	3	8	83%
726/360			
35496/125876			

ГО Сочи

8°C	1	8	77%
984/1336			
50362/497806			

При наихудшем сценарии в зону отключения попадают:

44 муниципальных образований
1740 населенных пунктов
1 215 462 дома,
5 620 688 чел.;
6 153 СЗО;
1 165 автомобильных мостов.

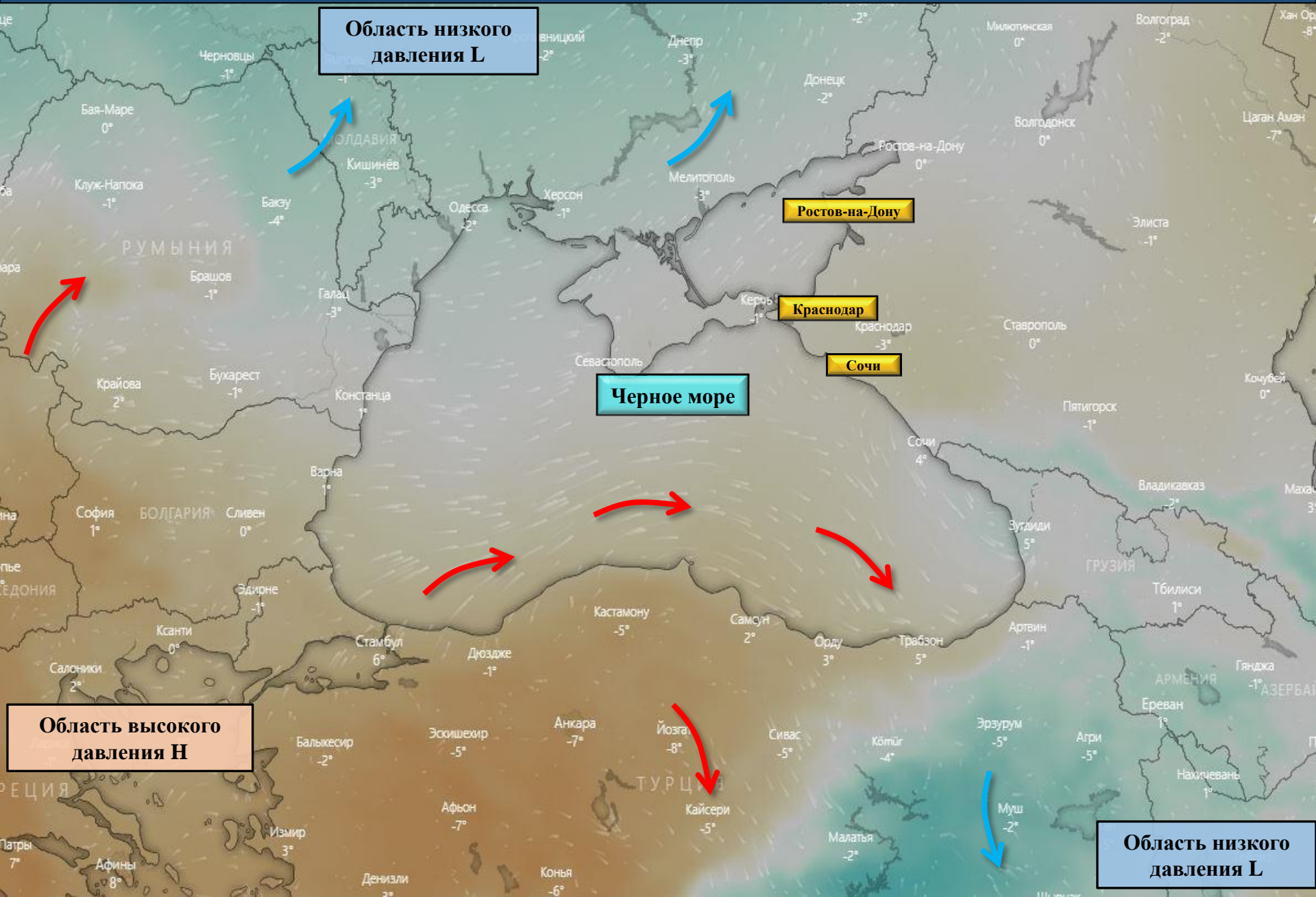
МО г. Анапа

Ср 1 фев	Чт 2	Пт 3	Сб 4	Вс 5	Пн 6	Вт 7	Ср 8	Чт 9	Пт 10
+7	+7	+7	+6	+4	+3	+5	+4	+3	+3
0	+1	+3	+2	0	0	-1	-1	-2	-2
Максимальная скорость ветра, м/с									
6	5	14	8	13	13	6	16	22	18
Осадки, мм									
1,6	0,1	10	5,2	0	0,3	0	0	0	1,8

Условные обозначения

- 50% - износ электроэнергетических систем
- 321/20 - протяженность ЛЭП/ТП (шт.)
- 19/330 - кол-во домов /населения
- 6°C - дневная температура воздуха
- 6°C - ночная температура воздуха
- 0 - количество осадков, мм
- 17 - порывы ветра, м/с
- скорость ветра в диапазоне 0–7 м/с
- скорость ветра в диапазоне 8–12 м/с
- скорость ветра в диапазоне 13–17 м/с
- скорость ветра в диапазоне 18–25 м/с
- скорость ветра свыше 25 м/с

ИНФОРМАЦИОННЫЕ МАТЕРИАЛЫ ПО МЕТЕООБСТАНОВКЕ
НА ТЕРРИТОРИИ КРАСНОДАРСКОГО КРАЯ
(использовались данные, представленные в информационном ресурсе погоды Windy)



ПРОВЕДЕНИЕ РАСЧЕТОВ ДЛЯ ОРГАНИЗАЦИИ НОРМАЛЬНЫХ УСЛОВИЙ ЖИЗНЕДЕЯТЕЛЬНОСТИ НАСЕЛЕНИЯ

(с использованием программно-расчетных комплексов)

В результате сильного ветра с порывами прогнозируется возникновение чрезвычайных ситуаций (происшествий), связанных с нарушением условий жизнедеятельности населения, повреждением (обрывом) ЛЭП и линий связи, нарушениями в системе ЖКХ.

РАСЧЕТ

потребности питьевой воды

Норма водообеспечения человека в сутки при малой физической активности (с энергозатратами до 5,0-105 Дж/ч (120 ккал/ч)) для различных видов водопотребления и режимов водообеспечения:

$$q = (NAn1 + nAn^2 + 5.5N\delta) * 1,6$$

Вывод: для организации трехразового подвоза воды (одна автоцистерна будет подвозить воду 3 раза в день по 4 000 л) необходимо привлечь 7 автоцистерн водоизмещением 4 000 л для обеспечения питьевой водой и 14 автоцистерн для обеспечения водой для приготовления пищи и умывания.

РЕКОМЕНДАЦИИ ПО ПРОВЕДЕНИЮ ПРЕВЕНТИВНЫХ МЕРОПРИЯТИЙ ПО СИЛЬНОМУ ВЕТРУ НА ТЕРРИТОРИИ КРАСНОДАРСКОГО КРАЯ

Комплекс превентивных мероприятий

1. Довести прогноз до глав городских и сельских поселений, руководителей туристических групп, руководителей санаторно-курортных комплексов, руководителей баз и зон отдыха, руководителей предприятий, организаций, аварийно-спасательных формирований;
2. Провести, при необходимости (в соответствии с прогнозной информацией), заседания комиссии по предупреждению и ликвидации чрезвычайных ситуаций и обеспечению пожарной безопасности по вопросам предупреждения возможных чрезвычайных ситуаций (происшествий), обусловленных неблагоприятным прогнозом, с введением режима повышенной готовности.
3. Поддерживать в постоянной готовности системы оповещения населения, при необходимости провести оповещение населения о возможном возникновении ЧС и происшествий;
4. Проверить готовность специальной техники, аварийно-спасательных и аварийно-восстановительных бригад муниципального звена территориальной подсистемы РСЧС в случае реагирования на возможные чрезвычайные ситуации (происшествия);
5. Поддерживать на необходимом уровне запасы материальных и финансовых ресурсов для ликвидации чрезвычайных ситуаций;
6. Усилить контроль за регистрацией групп туристов, направляющихся в горные районы, и обеспечить их достоверной информацией о метеоусловиях на маршрутах;
7. Организовать подготовительные работы по проведению эвакуации людей и материальных ценностей, при необходимости провести заблаговременную эвакуацию;
8. Другие мероприятия с учетом особенностей территории, прогнозной информации и складывающейся оперативной обстановки.